

Les Journées du Patrimoine

sur Terres de Montaigu

19 & 20 SEPTEMBRE 2020



© C Roger

**TERRES DE
MONTAIGU**

Communauté de communes
Montaigu-Rocheservière

LES OUVERTURES INÉDITES



MONTAIGU-VENDÉE

CHÂTEAU DE LA PREUILLE

📍 La Preuille - Saint-Hilaire-de-Loulay

Visite libre des jardins du château.

Programme d'animations en extérieur : petit marché, spectacle équestre par la Grange d'Asson, animations de magie, de sculpture sur ballon et démonstration de capoeira, musique.

Restauration de focaces sur place.

📅 Dim. de 10h à 18h
👉 Port du masque obligatoire

LOGIS DE LA ROCHE THÉVENIN

📍 La Roche Thévenin - La Guyonnière

Accès libre et visites commentées.

📅 Sam. et dim. de 14h à 18h
👉 Port du masque obligatoire

ROCHESERVIÈRE

CHÂTEAU DE LA SOURCE

📍 La Source

Accès libre aux extérieurs.

Deux parcours de visite : les découvreurs de plantes et le jardin du voyageur.

Exposition d'outils de jardinage du début du XX^e siècle.

📅 Sam. de 15h à 18h
et dim. de 11h à 18h
👉 Port du masque obligatoire

CHÂTEAU SAINT-ANDRÉ

📍 Rue du Grand Chêne

Tout le week-end :

exposition de calèches
et exposition : « L'art de la cavalerie ».

Concerts « L'écurie musicale » :
samedi à 16h, dimanche à 11h et 16h.

Le dimanche :

balades en omnibus
et sonnerie de Cors à 11h et 15h.

📅 Sam. de 15h à 18h
et dim. de 11h à 18h
👉 Port du masque obligatoire



UN PATRIMOINE ANIMÉ



LA BRUFFIERE

JEU EN FAMILLE LES SECRETS DE TÉOR

📍 Départ : Parc « Pointe à Pitre »

Partez à la conquête de la Serpe de Téor, un des secrets du dernier druide de la capitale des Hautes-Marches de Bretagne. Visite en autonomie : smartphone et connexion web indispensable.

Renseignement :
Mairie de la Bruffière : 02 51 46 43 10



CUGAND

PARCOURS DU PATRIMOINE

📍 Départ : Gîte du Moulin à Foulon -
Lieu-dit : Gaumier Fromaget

Accès libre au parc et visite d'un gîte par petit groupe.

Départ du parcours à la découverte des sites patrimoniaux de la commune.

📅 Dim. de 11h à 18h
👤 Port du masque obligatoire



MONTAIGU-VENDEE

ÉGLISE SAINT JEAN-BAPTISTE

📍 Place Saint Jean-Baptiste - Montaigu

15h : Conférence sur les travaux de l'église

16h15 : Concert sur orgue

📅 Dim. de 14h à 18h
👤 Port du masque obligatoire

PARC DU VAL D'ASSON

📍 Rue Louis-Marie Baudouin - Montaigu

A 15h et 16h : Visites guidées du parc

17h : Spectacle de contes revisités par la compagnie "Les signes d'une nuit d'été".

📅 Sam. et dim. de 15h à 17h

Déambulation musicale avec "La Banda Jul" et animations "Grimpe d'Arbre".

📅 Sam. de 14h à 18h



ANIMATION KIDS JEU EN FAMILLE ENQUÊTE AUTOUR DE LA DIGUE

📍 Départ : Office de Tourisme -
67 rue Georges Clemenceau - Montaigu

Au secours ! Quelqu'un a volé le trésor de Montaigu ! Mène l'enquête et pars sur les traces du coupable ...

A partir de 6 ans. Durée 1h15. Nombre de places limité. Gratuit.

📅 **Sam. de 9h30 à 18h
et dim. de 10h à 16h.**

📞 **Réservation à l'Office
de Tourisme 02 51 06 96 23**



MONTREVERD

LE LOGIS DE LA CHABOTTERIE

📍 Saint Sulpice-le-Verdon

Accès gratuit aux salles du logis, aux jardins et au parcours extérieur. Exposition d'œuvres géantes d'Alain Coupas du jeudi 17 au lundi 21 septembre en extérieur. Le dimanche après-midi, animations musicales en extérieur et en intérieur.

A l'occasion du 25^{ème} concours de peinture, ouvert aux amateurs et professionnels, le dimanche : présence d'un croqueur sur le vif, initiation à la peinture manga et art à la tronçonneuse.

📅 **Sam. et dim. de 10h à 19h**
👉 **Port du masque obligatoire
dans le logis**



ROCHESERVIÈRE

VISITE DU CŒUR HISTORIQUE

📍 Départ de l'atelier du sabotier -
39, Grande Rue

Visite commentée par l'association du Patrimoine Cerviérais.

Durée 1h30. Nombre de places limité.

📅 **Dim. à 9h45 et 11h15**
👉 **Port du masque obligatoire**
📞 **Réservation à l'Office
de Tourisme 02 51 06 96 23**



ÉGLISE NOTRE-DAME

📍 Allée de la Cure

Accès libre à l'église et concert d'orgue à 10h, 14h et 15h.

📅 **Dim. de 15h à 18h**
👉 **Port du masque obligatoire**



ET
AUSSI



LA BERNARDIÈRE

BRUNCH LECTURE

📍 Médiathèque - 18, rue de la poste

Brunch lecture organisé par la médiathèque. Brunch en extérieur.

📅 Dim. à 10h30



LA BRUFFIÈRE

L'ÉGLISE SAINTE-RADÉGONDE

📍 2, rue Sainte-Radégonde

Entrée libre

📅 Sam. et dim. de 9h à 19h.
👤 Port du masque obligatoire



LA MAISON DE LA RIVIÈRE

📍 Place du Gué des Joncs -
Saint Georges-de-Montaigu

Exposition « EAU(X) » à découvrir sur les berges, dans le moulin (gratuit) et sur la rivière avec une location de barque (sur réservation, payant). Locations de barques, pour 45 minutes ou 1h30. Dès 3 ans. Sur réservation, nombre de places limité, tarif réduit.



ANIMATION KIDS

JEU DE PISTE

« SOS : MACHINE INFERNALE »

Une étrange machine a été retrouvée à la Maison de la Rivière. Certains racontent que ce serait la seule machine à fabriquer les arcs-en-ciel... Mais jusqu'ici, personne n'a jamais réussi à la faire fonctionner. Aidez-nous à résoudre ce mystère !

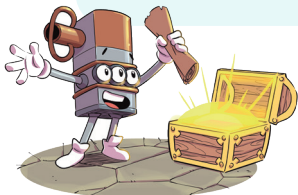
A partir de 3 ans. Tarif réduit :
Un enfant : 4€ ; 1€50 enfant supp.
Durée : 1h15.

Sur réservation. Nombre de places limité.

📅 Sam. de 14h à 18h
Dim. de 14h à 19h

👤 Port du masque obligatoire dans le moulin et lors de l'embarquement

📍 Réservation : www.maisondelariviere.terresdemontaigu.fr



ATELIER DU SABOTIER

📍 Place de l'hôtel Porteau

Visite libre. Dimanche toute la journée : animation par un tourneur sur bois.

📅 Sam. de 15h à 18h
Dim. de 11h à 18h

👤 Port du masque obligatoire

FOUR A PAIN

📍 Clos du Pavillon



Visite libre. Dimanche à 12h :
fournée de pain. Dans la journée :
cuisson et dégustation de fouées.

📅 Sam. de 15h à 18h
Dim. de 11h à 18h

👤 Port du masque obligatoire

LE SITE SAINT-SAUVEUR

📍 Place Saint-Sauveur

Découverte de l'exposition et visites
flashes thématiques (30 min)
le samedi.



MAISON DES ARTS ET DES TRADITIONS

📍 21 rue de Péplu

Exposition d'outils anciens
des métiers du bois, du bourrelier,
de la couturière, du bouilleur ambulant.

Exposition temporaire : l'école autrefois
à Rocheservière.

📅 Sam. de 15h à 18h

📅 Dim. de 11h à 18h

👤 Port du masque obligatoire

LA TOUR DU PAVILLON

📍 Rue du Gué Baron

Exposition des blasons des seigneurs
de Rocheservière. Accès libre.

📅 Sam. de 15h à 18h

📅 Dim. de 11h à 18h

👤 Port du masque obligatoire



ANIMATION KIDS

JEU EN FAMILLE

« ÉTRANGE BAZAR À SAINT-SAUVEUR »

En famille, réalisez défis, jeux de logique et observations à la loupe pour aider les artistes à reconstituer leur boîte à outils ! Une mission délicate face aux lutins qui aiment tant les farces et le bazar ...

📞 Réservation : 02 51 48 23 56 ou contact@sitesaintsauveur.fr

📅 Sam. de 14h à 18h
📅 Dim. de 11h à 18h

👤 Port du masque
obligatoire



Conception : Terres de Montaigu, Communauté de communes Montaigu - Rocheservière // Photos : Thomas Filonneau - Julien Gazeau - Série Latoué - Terres de Montaigu - David FUGERE

OFFICE DE TOURISME TERRES DE MONTAIGU

67 rue Georges Clemenceau - Montaigu
85600 MONTAIGU-VENDEE

02 51 06 39 17

Ouverture :

- samedi 19 de 9h30 à 13h et de 14h30 à 18h.
- dimanche 20 de 10h à 13h et de 14h à 16h.

Pour la sécurité de chacun, merci de respecter les mesures sanitaires en vigueur sur les lieux ouverts au public (*distanciation, réservation et port du masque obligatoire selon les consignes dans les lieux d'accueil*).

www.terresdemontaigu.fr

**TERRES DE
MONTAIGU**

Communauté de communes
Montaigu-Rocheservière